

Jens H. Petersen

# Ключ к определению родов клавариоидных грибов Северной Европы

Перевод с английского Е. С. Попова  
Ботанический институт им. В. Л. Комарова  
Санкт-Петербург 2008



## КЛЮЧ К ОПРЕДЕЛЕНИЮ РОДОВ КЛАВАРИОИДНЫХ ГРИБОВ (BASIDIOMYCOTA) СЕВЕРНОЙ ЕВРОПЫ

1. Плодовые тела многократно ветвящиеся (кораллоподобные) 2  
 Плодовые тела простые, булабовидные или с 1-2 короткими ответвлениями 12

2. Споры бурый, охристый 3  
 Споры белый или кремовый 4

3. Верхушки веточек уплощенные, лопатовидные; гимений не зеленеет от FeSO<sub>4</sub>; гифы мякоти бурые; <с сильным запахом гнилой капусты>

**Thelephora palmata**

Верхушки веточек закругленные или кистевидные; гимений зеленеет от FeSO<sub>4</sub>; гифы бесцветные <запах не выражен или иной>

**Ramaria**



Thelephora palmata – © Thomas Læssøe



Ramaria eumorpha – © JHP



4. Верхушки веточек уплощенные, лопатовидные; базидии в верхней части с неполными продольными перегородками

**Tremelodendriopsis tuberosa**

Верхушки веточек закругленные или кистевидные; базидии без перегородок 5



Tremelodendriopsis tuberosa – © Jan Vesterholt

5. С сильным запахом нафталина; гифальная система димитическая со скелетными гифами

**Pterula**

Без запаха нафталина; гифальная система мономитическая 6



Pterula multifida – © JHP



6. Мякоть упругая, эластичная; плодовые тела желтые; базидии в виде рогатины или двузубой вилки, 2-споровые

**Calocera**

Мякоть хрупкая, мясистая *или* плодовые тела иначе окрашенные; базидии булабовидные 7



Calocera viscosa – © IHP



7. Кончики веточек усеченные или в виде раструба с коронкой коротких зубчиков; гимений с глеоцистидами; споры амилоидные

**Clavicornona**

Кончики веточек заостренные или закругленные; глеоцистид нет; споры не амилоидные 8



Clavicornona pyxidata – © Thomas Læssøe



8. На древесине, опилках и т. п.; споры цилиндрические до сигмоидных

**Lentaria**

На почве; споры шаровидные до эллипсоидных 9



Lentaria epichnoa – © Jacob Heilmann-Clausen



9. Базидии 2-споровые; споры шаровидные; веточки морщинистые или с кистевидными верхушками

**Clavulina**

Базидии преимущественно 4-споровые; споры от шаровидных до эллипсоидных, <иногда звездчатые>; веточки обычно гладкие с заостренными или закругленными верхушками 10



Clavulina cristata – © IHP



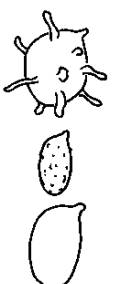
10. Гифы без пряжек; базидии без пряжек или с открытыми пряжками, или с раздвоенным основанием

**Clavaria**

Гифы обычно с пряжками; базидии с нормальными пряжками в основании 11



Clavaria fumosa – © Thomas Læssøe



11. Споры бородавчатые или шиповатые  
Споры гладкие или звездчатые

**Ramariopsis**  
**Clavulinopsis**



Ramariopsis kunzei – © JHP



Clavulinopsis corniculata – © JHP

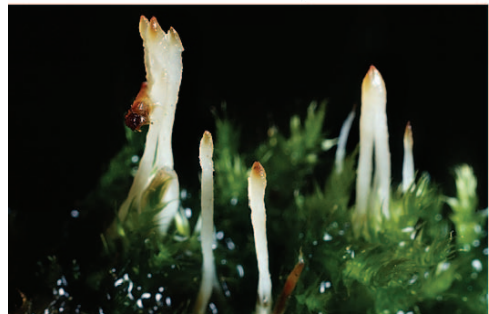


12. Паразиты на живых мхах; базидии 4-клеточные, с поперечными перегородками

**Eocronartium**

Экология иная; базидии одноклеточные

13



Eocronartium muscicola – © JHP

13. Мякоть упругая, эластичная; базидии в виде рогагины или двузубой вилки, 2-споровые

**Calocera**

Мякоть хрупкая и ±мясистая; базидии булабовидные

14



13. Плодовые тела 0,1-2 мм в диаметре 14  
Плодовые тела более (1,5-) 2 мм в диаметре 20

14. Плодовые тела с полостью, вздутой головкой; гимений с толстостенными цистидами

**Physalacria**

Плодовые тела без полостей; цистиды отсутствуют или тонкостенные 15



Physalacria sp. – © Thomas Læssøe

15. Плодовые тела в форме гвоздя; с цистидами по краю головки; нижняя сторона головки стерильная; на остатках злаков

**Pistillina**

Плодовые тела булабовидные, без цистид по краю гимения; нижняя сторона (если имеется) плодущая; на различных субстратах 16



Pistillina brunneola – © JHP



16. Гифальная система димитическая со скелетными гифами; склероций отсутствует; на стеблях травянистых растений

**Pterula**

Гифальная система мономитическая; склероций имеется или отсутствует; на стеблях, листьях, древесине или на почве 17



Pterula gracilis – © JHP



17. Плодовые тела с заостренной стерильной верхушкой <очень мелкие, до 3 мм высотой>; гифы не вздутые; склероция нет; на опавших листьях

**Ceratellopsis**

Плодовые тела с плодущей заостренной или закругленной верхушкой; гифы мякоти вздутые или нет; склероций есть или нет; на стеблях, листьях, древесине или на почве 18



Ceratellopsis aculeata – © JHP



18. Плодовые тела до 35 мм высотой; белые, серые, желтоватые, розоватые или буроватые; гифы мякоти вздутые или нет

**Typhula**

Плодовые тела более 35 мм высотой; бледно бурые; гифы мякоти вздутые 19



Typhula quisquillaris – © JHP



Typhula phacorrhiza – © Thomas Laessle



19. Склероций имеется  
Склероций отсутствует

**Typhula phacorrhiza**  
**Macrotyphula juncea**



Macrotyphula juncea – © JHP



20. Лихенизированные виды, растущие на почве или на древесине среди плотного сплетения водорослей

**Multiclavula**

Сапротрофы на стеблях, листьях, древесине или на почве 21



Multiclavula vernalis – © JHP



21. Верхушки плодовых тел в виде раструба с коронкой коротких зубчиков; гимений с глеоцистидами; споры амилоидные

**Clavicornona**

Верхушки плодовых тел заостренные или закругленные, иногда усеченные; глеоцистид нет; споры амилоидные или не амилоидные 22



Clavicornona cristata – © JHP



22. На растительных остатках 23  
На почве 24

23. Плодовые тела белые или розовато-желтые; гимений зеленеет от FeSO<sub>4</sub>; гифы мякоти рыхло переплетенные

**Lentaria**

Плодовые тела ±бурые; гимений не зеленеет от FeSO<sub>4</sub>; гифы мякоти ±параллельные



Lentaria byssiseta – © JHP



**Macrotyphula**



Macrotyphula fistulosa – © JHP



24. Плодовые тела более 5 мм толщиной; споры ±цилиндрические; гифы мякоти рыхло переплетенные

**Clavariadelphus**

Плодовые тела 1-5 (-8) мм толщиной; споры шаровидные или эллипсоидные; гифы мякоти ±параллельные 25



Clavariadelphus ligula – © JHP

25. Гифы без пряжек; базидии без пряжек или с открытыми пряжками, или с раздвоенным основанием

**Clavaria**

Гифы обычно с пряжками; базидии с нормальными пряжками в основании 26



*Clavaria vermicularis* – © IHP



26. Споры бородавчатые или шиповатые  
Споры гладкие или звездчатые

**Ramariopsis**  
**Clavulinopsis**



*Ramariopsis pulchella* – © Thomas Læssøe

